



EXAPad



L'EXCELLENCE
AU BOUT DES DOIGTS



ECHOTOUCH



ECHOVOICE



ECHOPAD



Votre solution complète d'imagerie animale

EXAPad

UN ECRAN TACTILE HAUTE RESOLUTION



Une facilité d'utilisation hors du commun, pour une qualité d'image époustouflante.

Léger et facile à déplacer, l'EXAPad est l'échographe idéal pour répondre aux demandes des vétérinaires d'aujourd'hui et de demain.

Les fiches patients, rapports, annotations et mesures spécifiques font de l'EXAPad une machine tout à fait adaptée à l'échographie des petits animaux.

UNE NOUVELLE MANIERE DE PILOTER L'ECHOGRAPHIE

Le nouvel échographe Exapad sait se rendre accessible à tous. L'interface, épurée et réfléchi, offre à chaque praticien une utilisation facilitée et totalement intuitive de l'échographie.

Les nouvelles applications, Echo Touch et Echo Voice, optimisent l'ergonomie et facilitent la prise en main de l'échographe.



ECHOTOUCH

Grâce au nouveau système d'interface Echo Touch, seules les fonctions nécessaires sont présentes à l'écran, rendant le travail des utilisateurs plus rapide et efficace. Les modes de réglages plus détaillés restent également simples d'accès.



ECHOVOICE

Le logiciel embarqué Echo Voice vous permet de commander par la voix les principales fonctions de l'échographe, vous permettant ainsi un travail en toute autonomie, même lorsque vous êtes loin de l'appareil.



ECHOPAD

Grâce à l'application Echo Pad installée sur votre Ipad, vous disposez entre vos mains d'un second poste de commande de l'EXAPAD.

Vos propres réglages, enregistrés dans votre Ipad, pourront être utilisés dans l'EXAPAD.



REMOTE **ACCESS** : CONTRÔLE DE L'APPAREIL À DISTANCE



Avec la nouvelle fonctionnalité **Remote Access**, le contrôle de l'échographe à distance depuis un ordinateur, une tablette ou un smartphone est désormais possible (installation, formation, diagnostic via un référent, SAV...).

Cette fonction révolutionnaire facilite le travail des vétérinaires dans leur pratique de tous les jours. Très simple d'utilisation, il suffit d'activer la fonction Remote Access. Un contrôle complet de l'appareil est alors possible et toutes les fonctionnalités offertes par votre échographe peuvent être réalisées à distance.

EXAPad

Ecran 15"

2 connecteurs de sondes

4 ports USB (2 x 2.0 / 2 x 3.0)

Autonomie : 2 heures

Poids : 5.9 kg

Dimensions : 39 x 30 x 7 (cm)

Mode d'imagerie :

B, B+B, B+M, M / CFM : Doppler couleur / PW : Doppler Pulsé / CW : Doppler continu / ECG

Fonctions spécifiques :

Interface utilisateur simple et intuitive / Pilotage à distance / Commande vocale / Logiciel de visualisation de l'aiguille / Mode d'affichage Paysage ou Portrait.

Stockage et connectivité :

Sauvegarde d'images et clips / RJ45 / HDMI / Jack Audio / DICOM / Wifi, Bluetooth / Kensington security.

Caractéristiques techniques :

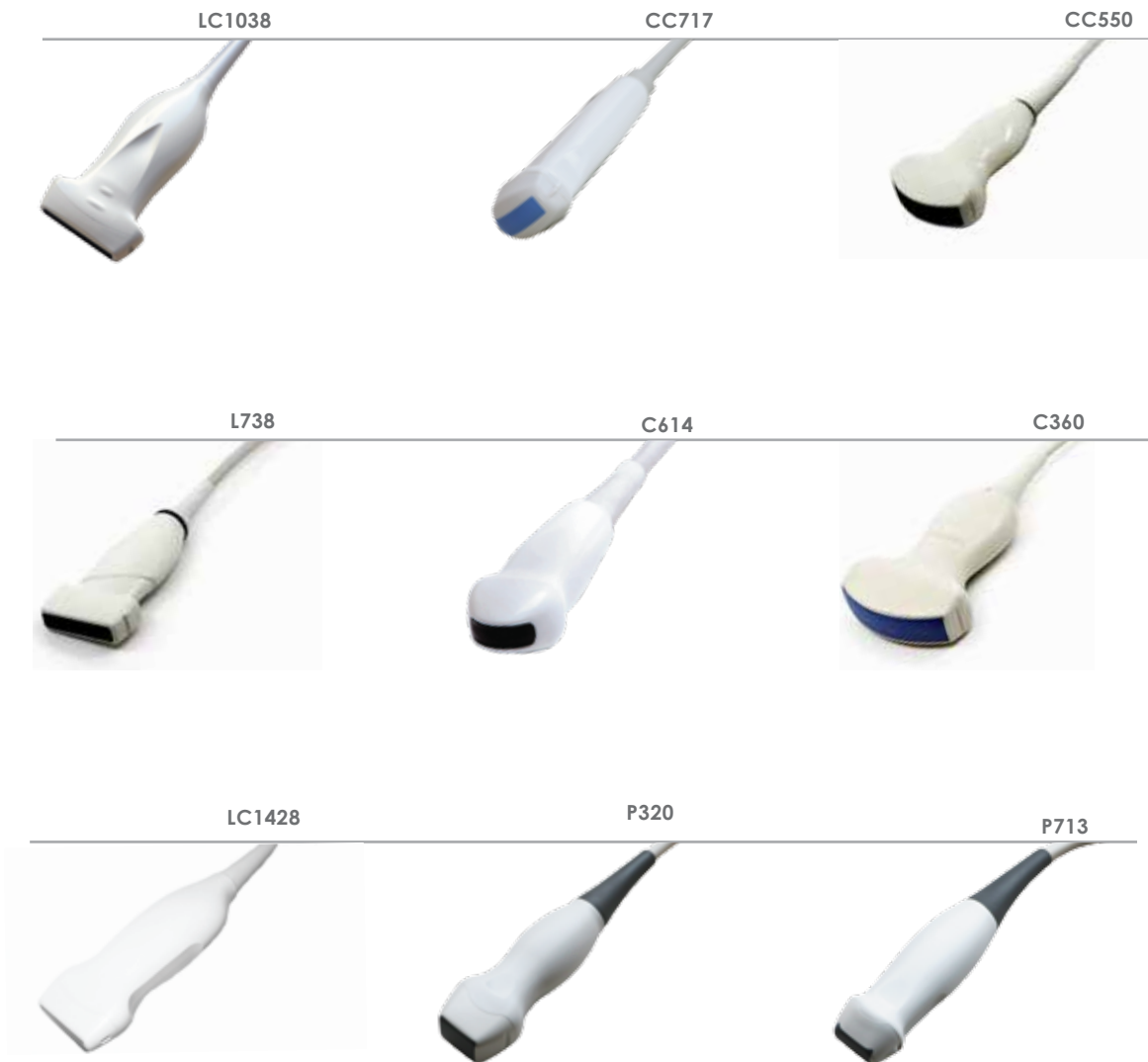
Tactile, technologie capacitive / Batterie interchangeable / Démarrage rapide <30 secondes / Valise de transport antichoc / Coque de protection.

*IMV imaging améliore constamment les caractéristiques techniques et les performances de ses appareils. Les photos et spécifications figurant dans ce catalogue ne sont qu'indicatives. Référez-vous au document d'offre commerciale pour les spécifications exactes.



NOMBREUSES SONDES COMPATIBLES POUR DE MULTIPLES UTILISATIONS

L'EXAPad a été conçu et développé pour fonctionner avec différentes sondes interchangeables et répondre ainsi à tous les besoins des vétérinaires : reproduction, locomotion, abdominal ou cardiaque, nous avons la sonde qui vous convient.



Contactez nous

 www.imv-imaging.fr  france@imv-imaging.com  +33 (0)5 45 92 03 57

 facebook.com/IMVimagingFrance  [twitter/IMVimaging](https://twitter.com/IMVimaging)