



Duo-Scan:Go™

Robuste, Intuitif

La première solution d'échographie sans fil au monde, conçue pour l'analyse du bétail, qui apporte des améliorations pour une meilleure production.

Découvrez en plus sur
shop.imv-imaging.com



Robuste, Intuitif

Nous sommes expert dans la fabrication d'échographes robustes

Le Duo-Scan:Go est le premier échographe sans fil et connecté dédié à l'application porcine, ovine et caprine. Cet équipement vient agrandir la gamme :Go, une gamme d'équipements sans fil. Le Duo-Scan:Go a été conçu de manière à répondre aux exigences de suivi de troupeau, créant des images et des données rapides, précises et faciles à partager. En tant que sonde sans fil ergonomique deux en un, Duo-Scan:Go est une toute nouvelle génération innovante dans le suivi des troupeaux.

Conçu pour durer

Le Duo-Scan:Go est sans fil et scellé. La sonde n'a aucun branchement, connecteurs ou câble. Par définition, cet échographe est plus robuste que n'importe quel autre appareil disponible sur le marché. Il est donc facile à nettoyer et plus sécuritaire sanitaire. Notre Duo-Scan:Go a une garrantie de deux ans.

Léger et facile d'utilisation

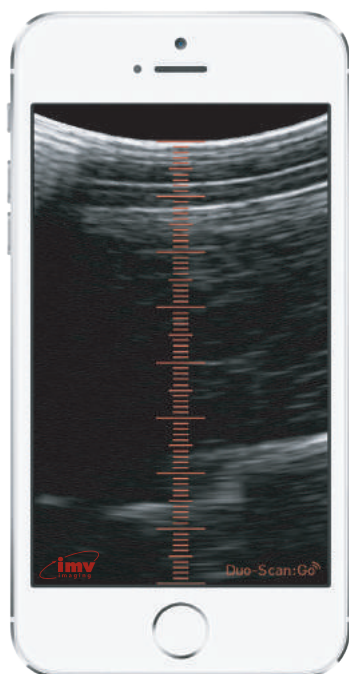
L'échographe pèse seulement 350 grammes. Ce n'est certes, pas plus léger que les sondes disponibles actuellement sur le marché, en revanche, la sonde dispose de son propre système et d'une batterie intégrée. Nous avons aussi inclus une dragonne poignet afin de prévenir une chute éventuelle.

Simplifier l'acte échographique

Afin de minimiser la fatigue liée aux sessions d'échographies, l'angle de la sonde a été conçu de manière à établir un contact plus rapide avec l'animal sans exercer de torsion du poignet à la main. L'ergonomie de la sonde peut convenir à différentes tailles de mains. Vous pouvez saisir la sonde de diverses manières que votre main soit grande ou petite.

Adapter la nutrition en fonction de vos résultats

Sur l'application, un mode spécifique à la mesure d'épaisseur de lard dorsal a été conçu de manière à lire facilement l'épaisseur de gras. Ces mesures peuvent constituer un indice nutritionnel et ainsi influencer vos décisions quant au régime alimentaire de l'animal. Vous avez la possibilité de sauvegarder ces données pour établir des rapports.



Découvrez en plus sur :
www.imv-imaging.com



www.imv-imaging.fr 

france@imv-imaging.com 

facebook.com/imv-imagingFrance 

[twitter/imv-imaging](https://twitter.com/imv-imaging) 

+33 (0)5 45 92 03 57 