



EXAGO

Nous soignons
votre image

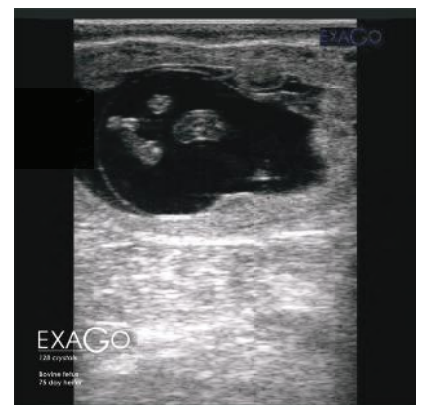
Portabilité, Autonomie, Légèreté, Robustesse, Polyvalence

Adapté au milieu vétérinaire et bénéficiant d'un large choix de sondes à fréquence variable (convexe, micro convexe, linéaires), l'EXAGO s'adapte à toutes les situations et vous permet d'apporter un diagnostic fiable et rapide.

Compact, performant et facile à utiliser, l'EXAGO vous offre une qualité d'image exceptionnelle.

Sa batterie interchangeable vous permet une liberté de mouvements et facilitera vos interventions pendant plusieurs heures sans vous préoccuper d'un accès à une connexion électrique.

Grâce à sa conception totalement numérique basée sur une technologie intégrant à la fois un processeur embarqué et des FPGA, l'EXAGO est évolutif et toutes les mises à jour sont autorisées (hardware et software). Ces mises à jour régulières permettront à votre échographe EXAGO de toujours suivre l'évolution de vos besoins.



Votre solution complète d'imagerie animale



EXAGO

Spécifications techniques

Poids : 3250 grammes / Ecran de 8,4" / Clavier alphanumérique et touchpad / Haut parleur intégré / Batterie Interchangeable / Grande autonomie / Interface utilisateur intuitive.

Modes d'imagerie

B, B+B / B+M mode / CFM : Color Flow Mapping / PW : Pulsed Wave Doppler / Zoom / Cinéloop / Texte et annotation / Protocole / Mesure et table / Sauvegarde de clip ou d'image / DICOM

Périphériques

RJ 45 / Video composite / USB, mini B / DVI

Applications Cliniques

Abdominale / Générale / Gynécologique / Obstétrique

Conçu et développé pour les praticiens équins, l'EXAGO est toujours accessible et disponible où que vous alliez. Dans sa valise, l'EXAGO vous suivra lors de tous vos déplacements, quelque soit votre moyen de transport et en toute sécurité.



Notre gamme de sondes utilise les technologies les plus avancées de composites piézo-électriques, offrant des performances inégalées en bande passante. Grâce à nos sondes large-bande, vous pouvez donc exploiter au mieux la technologie fréquence variable permettant en cours d'examen d'optimiser les détails des tissus observés.



SONDES COMPATIBLES

Contactez nous

 www.imv-imaging.fr  france@imv-imaging.com  +33 (0)5 45 92 03 57

 facebook.com/IMVimagingFrance  [twitter/IMVimaging](https://twitter.com/IMVimaging)



Votre solution complète d'imagerie animale